

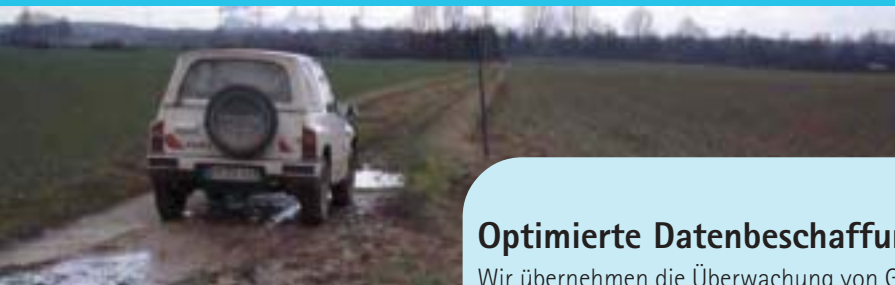
Haben Sie Ihr Grundwasser im Blick?



Modernes
Grundwasser
monitoring

Wir zeigen Ihnen wie es gehen kann.

Kostensenkung und Effizienzsteigerung durch modernes Grundwassermonitoring.
Wir erstellen Ihnen ein Gesamtkonzept für Ihr Grundwassermonitoring, für ein zukunftsweisendes und ökonomisches Management ihres Grundwasservorkommens.



Optimierte Datenbeschaffung

Wir übernehmen die Überwachung von Grundwassermessnetzen jeglicher Größe. Nach der Übernahme aller verfügbarer Daten Ihres Messnetzes in die Datenbank GW-Base erfolgt die Routenplanung und -optimierung für die regelmäßige Überwachung. Unsere Außendienstmitarbeiter sind mit geländegängigen Fahrzeugen und GPS-Geräten ausgerüstet und erreichen auch die verstecktesten Messstellen und Brunnen.

Sichere Datenaufnahme im Gelände

Der Einsatz modernster Handcomputer sorgt im Gelände für die schnelle, sichere und fehlerfreie Datenerfassung. Automatische Plausibilitätskontrollen und die Registrierung der genauen Messzeit bei der Eingabe garantieren echte, zuverlässige Ergebnisse. Wir gewährleisten, dass es sich bei den gewonnenen Daten um authentische Werte handelt. Optional markieren wir Ihre Messstellen und Brunnen mit Barcodes, so dass die sichere Identifizierung mittels Scanner erfolgt und automatisch protokolliert wird. Jeder Wasserstandsmessung werden Attribute zugewiesen, die die Qualität des Messwertes dokumentieren. Ist eine geplante Messung nicht möglich, so werden die Gründe hierfür ebenfalls dokumentiert und in der Datenbank abgelegt. Konstante, optimierte Routen sorgen für eine schnelle Ablesung. Das bedeutet für Sie ein Höchstmaß an Datensicherheit und Effizienz. Eine doppelte Datensicherung im Gelände schließt Datenverluste sicher aus. Messergebnisse von Datensammlern werden ebenfalls mit dem Handcomputer ausgelesen. Die regelmäßigen Probenahmen werden im Büro vorbereitet. Jede Probe erhält eine eindeutige Kennung, die die Zuordnung der Daten gewährleistet. Datenverluste und Übertragungsfehler werden vermieden, Zeit und Kosten werden reduziert. Wir garantieren hohe Datenqualität.



Reibungslose Datenübertragung

Nachdem eine Messroute abgearbeitet ist, werden die Daten aus dem Handcomputer in die Datenbank übertragen oder per E-Mail verschickt. Dabei werden verschiedene Prüfungen durchgeführt. Zum Einen wird der Messwert mit den vorhergehenden Messwerten und dem daraus berechneten Trend verglichen. Das System meldet Abweichungen über einen definierten Toleranzwert. Zum Anderen werden Vollständigkeitsprüfungen durchgeführt. Die Grundwasserproben werden zusammen mit den vorbereiteten Probenahmeprotokollen zum Labor gebracht. Nach Vorliegen der Analyseergebnisse werden die Daten vom Labor digital zu uns geschickt und in die Datenbank übernommen. Abschließende Plausibilitäts- und Vollständigkeitsprüfungen sorgen für hohe Datenqualität.





Schnelle Datenbereitstellung

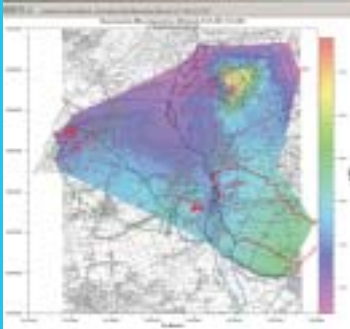
Nachdem die Daten die verschiedenen Prüfungen bei uns durchlaufen haben, werden sie aus unserer zentralen Datenbank ausgelesen. Wir liefern Ihnen die Daten in jeder gewünschten Form und garantieren eine fehlerfreie und reibungslose Integration in Ihr System.

Die Übertragung der Daten erfolgt ebenfalls per E-Mail.

Wenn Sie das Grundwassermanagementsystem GW-Base nutzen, stehen Ihnen eine Vielzahl von Möglichkeiten zur Datenüberprüfung und Auswertung zur Verfügung. Umfangreiche Warnfunktionen weisen Sie zusätzlich auf mögliche Grenzwertüberschreitungen und unerwünschte Trends hin.

Zwischen Messung und Datenverfügung auf Ihrem Rechner vergehen so nur wenige Stunden.

Sie erhalten somit die volle Kontrolle über Ihre Daten und über unsere Leistung.



Flexible Datenauswertung

Selbstverständlich können wir auch die komplette Auswertung Ihrer Grundwasserdaten übernehmen.

- Regelmäßige Berichte an die Gewässeraufsicht zur Erfüllung Ihrer Berichtspflicht
- Regelmäßige interne Auswertungen
- Grundwassergleichen- und Flurabstandspläne
- Differenzen- und Konzentrationsgleichenpläne

Sie erkennen die Einflüsse auf Ihr Gewinnungsgebiet und können rechtzeitig die richtigen Entscheidungen treffen.



Effizientes Behördenmanagement

Wir unterstützen Sie bundesweit in allen genehmigungsrechtlichen Fragen

- Wasserrechtliche Erlaubnisse und Bewilligungen
- Überwachung von Deponien nach Deponieverordnung
- Anerkennungsverfahren für Mineralwasser nach MTVO



Nachhaltige Zukunftssicherung

Sie haben Ihren gesamten (auch historischen) Datenbestand nutzbar und gewinnen den Durchblick und die Übersicht über die Entwicklung Ihres Grundwassers. Sie sichern so den dauerhaften Erfolg Ihrer Wasserversorgung und können jederzeit nachhaltige und zukunfts-sichernde Strategien entwickeln.

Erfolgreiche Partnerschaft

Ihre Ziele sind unsere Ziele. Sie werden erstaunt sein, wie effizient unsere Dienstleistung ist und welch großen ökonomischen Nutzen Sie daraus ziehen. Unsere langjährigen Kunden werden dies bestätigen, informieren Sie sich unverbindlich. Wir zeigen Ihnen gerne die Möglichkeiten auf.



Modernes Grundwasser monitoring

Das Büro Dr.RICHTER-BERGER-KASPER (RBK), Beratende Geowissenschaftler BDG wurde 1995 gegründet und erhielt 1996 für innovative Entwicklungen im Grundwassersektor den Förderpreis des Deutschen Gründerfonds.



Wir unterstützen Sie bei allen hydrogeologischen Aufgabenstellungen

- Überwachung von Grundwassergewinnungsgebieten
- Ausweisung von Wasserschutzzonen
- Erschließung neuer Wassergewinnungsgebiete
- Brunnenplanung und Bauleitung
- Optimierung von Grundwassermessnetzen
- Gefährdungsabschätzungen für Grundwasser
- numerische Grundwassermodelle
- Kühlwasser- und Brauchwassernutzungen
- Geothermie
- Hydrogeologische Gesamtbetreuung für Industrie, Wasserversorger, Mineralbrunnen

Mit Hilfe modernster Softwaresysteme können wir auch für sehr große Datenbestände die dynamische Entwicklung des Grundwasservorkommens zeitlich und räumlich nachvollziehbar machen und die zukünftige Entwicklung prognostizieren.

Einige Kunden, die auf unsere Dienstleistung bauen

Unsere langjährigen Kundenbeziehungen sprechen für den hohen Nutzen unserer Dienstleistung. Profitieren Sie auch davon. Sprechen Sie die Kunden an!

- Erftverband, Bergheim • Niederrheinwerke Viersen • Stadtwerke Nettetal • Neubauamt für den Ausbau des Mittellandkanals, Hannover • Gemendewerke Grefrath • Bundesanstalt für Wasserbau, Karlsruhe • Landesanstalt für Umweltschutz, Karlsruhe • Staatliches Umweltamt Schleswig • Entwicklungsgemeinschaft Seelze • Artus Mineralquellen GmbH • Stadt Köln • Entsorgungszentrum Salzgitter GmbH • Abfallentsorgungsbetrieb Landkreis Wolfenbüttel GmbH u.a.

Einige Kunden, die das Grundwassermanagementsystem GW-Base erfolgreich einsetzen

- FRAPORT, Flughafen Frankfurt • Bundesanstalt f. Wasserbau • e.on • RWW-RWE • Stadtwerke Kiel • Stadtwerke Lübeck • Stadtwerke Troisdorf • Harzwasserwerke • Hansestadt Hamburg • Lufthansa AG • Degussa • Solvay • TÜV-Rheinland • Stadtwerke Elmshorn • Stadtwerke Weiden • Niederrheinwerke Viersen • Wismut • Wasser- u. Schifffahrtsamt Freiburg • Wasserversorgungsverband Bremervörde • Zürich-Agrippina Versicherung • Heraeus Holding • Wasserwirtschaftsamt München • Stadtwerke Pforzheim • Stadtwerke Pinneberg • Harz-Wasserwerke u.a.



Dipl.-Geol.
Erich Berger BDG



Dipl.-Geol.
Michael Kasper BDG



Dipl.-Geophys.
Dr. Jürgen Richter



ribeka
Software GmbH

Die Entwickler von GW-Base*
www.ribeka.com

* GW-Base ist das meist eingesetzte Grundwasser-Managementsystem



RBK

Dr. RICHTER · BERGER · KASPER
Beratende Geowissenschaftler

Johann-Philipp-Reis-Str. 9
D-53332 Bornheim/Bonn
Telefon: 0 22 22 - 99 07 00
Telefax: 0 22 22 - 99 07 01
E-Mail: info@rbk-bonn.de
Internet: www.rbk-bonn.de